

IDROPULTRICI - ACQUA CALDA (CALDAIA ELETTRICA)



PW-E100

CALDAIA ELETTRICA
SERIE ACCIAIO INOX

PRESSIONE

170

bar

PORTATA ACQUA

600÷720

l/h

POTENZA ASSORBITA

16,3÷35,7

kW

TECNOLOGIE ESCLUSIVE

- ▶ TOTAL STOP RITARDATO - DTS
- ▶ SPEGNIMENTO AUTOMATICO INTELLIGENTE - IASF
- ▶ CONTROLLO MICROPERDITE - MLC
- ▶ CONTROLLO MANCANZA ACQUA - DRP
- ▶ CONTROLLO UGELLO INTASATO - NCC
- ▶ CONTAORE ELETTRONICO - WHC
- ▶ PROTEZIONE ANTICALCARE/ANTICORROSIONE - LCPU
- ▶ CONTROLLO LIVELLO ANTICALCARE - ALC
- ▶ SEGNALAZIONE LIVELLO CHIMICO - CLC
- ▶ CONTROLLO DI MANUTENZIONE LED - MCL



RUOTE DI GOMMA ANTI TRACCIA

SETTORI DI UTILIZZO

INDUSTRIA



AUTOMOTIVE



AGRICOLTURA



MUNICIPALITÀ



INNOVAZIONE



G6000™
CERAMIC
TECH GUN



IPC
PUMP



MODULAR
BUILD-UP

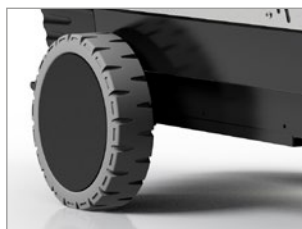


MSCT™
MULTIFUNCTION
SAFETY
CONTROL



ALL
TERRAIN

SPECS



2 RUOTE FISSE E 2 RUOTE PIVOTTANTI (ANTI-TRACCIA) PER UNA MIGLIORE MOVIMENTAZIONE



COPERTURA IN ACCIAIO INOX



CALDAIA A TRE STADI AD ALTA EFFICIENZA IN ACCIAIO INOX

DATI TECNICI

| Codice | | PW-E100 D1710 P12 T IDAC41131 | PW-E100 D1712 P24 T IDAC41132 | PW-E100 D1712 P36 T IDAC41133 |
|-----------------------------|-----------|--------------------------------------|--------------------------------------|--------------------------------------|
| PRESTAZIONI | | | | |
| Pressione operativa | bar/Mpa | 40-170/4-17 | 40-170/4-17 | 40-170/4-17 |
| Portata acqua | l/h | 450-600 | 450-720 | 450-720 |
| Temperatura acqua in uscita | °C | 70 | 70 | 70 |
| Alimentazione | Ph-V-Hz/A | 3-400-50/25 | 3-400-50/43,2 | 3-400-50/53 |
| Potenza assorbita | kW | 16,3 | 29 | 35,7 |
| Poli motore/rpm | | 4-1400 | 4-1400 | 4-1400 |
| Controllo remoto | | DTS | DTS | DTS |
| Pompa/testata/pistoni | | lpc biella manovella/ottone/ceramica | lpc biella manovella/ottone/ceramica | lpc biella manovella/ottone/ceramica |
| Potenza termica caldaia | kW | 12 | 24 | 36 |
| Serbatoio anticalcare | l | 25 | 25 | 25 |
| Serbatoio detergente | l | 22 | 22 | 22 |
| Erogazione detergente | | alta pressione | alta pressione | alta pressione |
| Dimensione (LxWxH) | cm | 110x75x90 | 110x75x90 | 110x75x90 |
| Peso | Kg | 133 | 133 | 133 |

DOTAZIONI STANDARD

CODICE: IPPR40025
**IMPUGNATURA G6000 +
 PROLUNGA P330 + M22**



CODICE: LCPR40087
**PROLUNGA P70 IN
 ACCIAIO INOX**



CODICE: TBAP40237
**TUBO ANTIMACCHIA 10 m
 1/4"**



CODICE: UGLN49986
**UGELLO A.P. 1/4" 1504
 (PER 24KW E 36KW)**



CODICE: UGLN11196
**UGELLO A.P. 1/4" 15035
 (PER 12KW)**



ACCESSORI OPZIONALI

CODICE: LCPR29360
**PROLUNGA P90
 SOTTOSCOCCA**



CODICE: LCPR24906
**PROLUNGA P70 -
 PORTAUGELLO DOPPIO**



CODICE: SPID24939
**IDROSPAZZOLA FISSA +
 PROL. P70**



CODICE: LCLC41140
**LANCE FOR WASHING
 FLOORS INOX**



CODICE: TBAP23853
**SONDA STURATUBI PROF.
 10 m**



CODICE: TBAP24406
**SONDA STURATUBI PROF.
 20 m**



CODICE: KTRI40341
KIT AVVOLGITUBO



CODICE: TBAP39122
**TUBO ANTIMACCHIA A.P.
 5/16" 20 m**



CODICE: PRCH40040
**TANICA ANTICALCARE M421
 (TANICA 10 KG)**



CODICE: KTRI40542
KIT COMANDO A DISTANZA





BGC

PROFESSIONAL
CLEANING



BGC Professional Cleaning

P.IVA 02061470742

Via Alfieri 14/16 Cellino San Marco



+39 0831 09 42 15



+39 348 032 2192



www.bgcprofessionalcleaning.com



info@bgcprofessionalcleaning.com



BGC
PROFESSIONAL
CLEANING